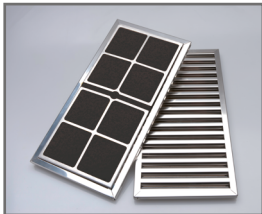
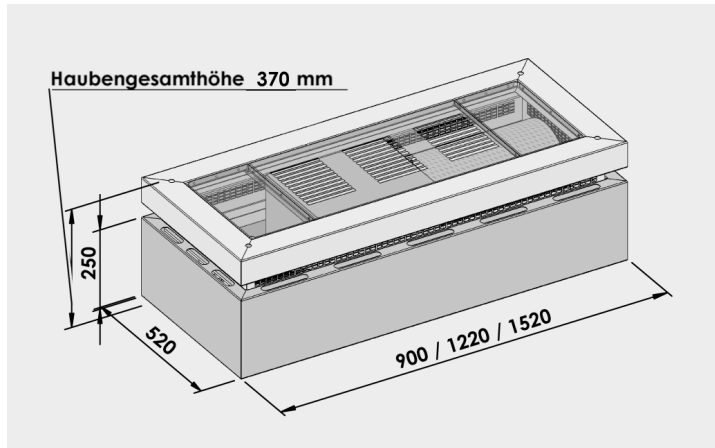
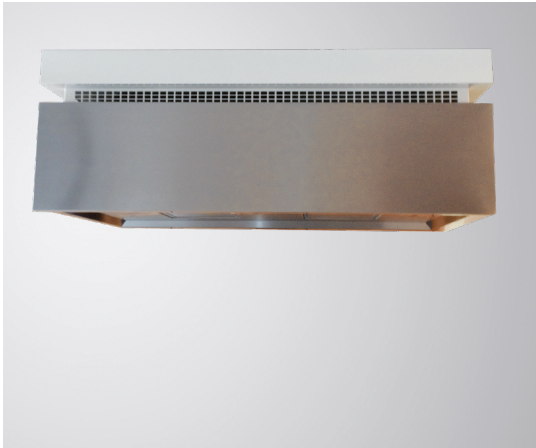


DECKEN-UNTERBAUHAUBE DMU-ALARO 52



Ausführung	Breite	Artikel-Nummer	Leistung	Abluftversion
Korpus Edelstahl	90 cm	404601-WH-13	1060 m ³ /h	5'625.-
Korpus Edelstahl	122 cm	404621-WH-13	1060 m ³ /h	6'374.-
Korpus Edelstahl	152 cm	404631-WH-13	1060 m ³ /h	7'551.-

Zubehör / Optionen	Breite	Artikel-Nummer	Preis
Infrarot-Fernbedienung		FB2013-Basic	626.-
DomaPlasma® 900 Umluft-Technologie	420 x 261 x 231 mm	DomaPlasma® 900-2012	1'616.-
turbulair® Edelstahl-Fettfilter	400 x 200 mm	PR150090	
HydroSorp Feinfilter	400 x 200 mm	TA400	
Edelstahl-Seilset inkl. Montagezubehör	bis 100 cm		364.-
Gesamlackierung in RAL/NCS			910.-
Teillackierung			450.-

Preise exkl. VRG. und MWST

Design

- 2-teiliges Gehäuse
- Deckenoberteil und Lüftungsschlitze in RAL 9016 Verkehrsweiss, RAL 7016 Anthrazitgrau
- Unterteil in Edelstahl gebürstet
- Randbedienung, optional mit Fernbedienung

Bauform

- Decken-Unterbauhaube 90-122-152 cm

Einbauvarianten

- Zur freien Montage an der Decke, oder an Stahlseilen heruntergehängt

Ausstattungsmerkmale

- Elektronische Regelung
- 9-stufige Folientastatur mit LED-Anzeige
- 4-6 LED Lampen 3 Watt
- Edelstahl-Labyrinth-Fettfilter
- Nachlauf Funktion
- Fettfilter-Sättigungsanzeige
- Doppelseitig saugendes Gebläse
- Abluftstutzen Ø 150 mm

Lüftungs-System

- Abluftbetrieb oder
- DomaPlasma® Umluft-Technologie

Gebläseleistung

- Freiblasend 1060 m³/h
- Umluftbetrieb 900 m³/h
- Motor 230 Volt
- 300 Watt / 475 Pa / 50 Hz / 13A
- Anschluss via 1 Steckdose T13

Schalleistung

- (IEC-Norm 60704-2-13)
- 1. Stufe 50 dBA
 - 4. Stufe 63 dBA
 - Intensiv 67 dBA